



Contact technique : Maïlis Donnet

Tel : 06 11 82 77 75

Mail : mailis@donnet.org

Contact artistique : Laurent Pit

Tel : 06 64 33 97 22

Mail : contact.cocotteminute@gmail.com

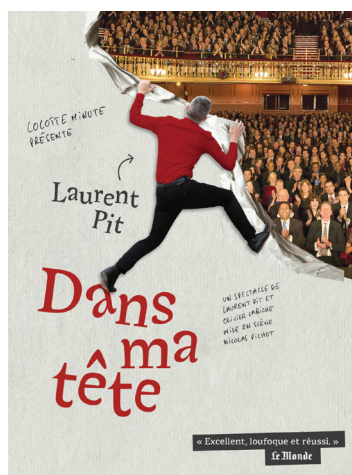
Contact administratif :

Tel : 06 47 97 63 14

Mail : admi.cocotteminute@gmail.com

## Fiche technique

### *Dans ma tête*



Présentation : Spectacle tout public, à partir de 10 ans

Durée : 75 min

Texte : Laurent Pit et Olivier Labiche

Mise en scène : Nicolas Pichot

Interprétation : Laurent Pit

Résumé :

Lorsqu'un comédien, seul en scène, cherche son inspiration et décortique le processus à la loupe, on assiste à un florilège de tempêtes intérieures ! L'acteur cherchant à écrire le « spectacle de la maturité » campe malgré lui un second personnage qui envahit ostensiblement l'espace : son psychisme. Sa pensée fait irruption à travers ses bonnes ou mauvaises idées, ses contradictions, remarques, personnages... On assiste en direct à tout ce qu'il se passe dans un cerveau qui crée, réfléchit ou imagine et doit faire des choix. C'est alors que le personnage d'Antigone passe par là...

#### Plateau :

|                | Idéal  | Minimum |
|----------------|--------|---------|
| Ouverture      | 8 m    | 6 m     |
| Profondeur     | 6 m    | 4,5 m   |
| H. sous perche | 3,60 m | 2,50 m  |

Pendrillonage en boîte noire à l'italienne ou à l'allemande.

Sorties en fond de scène, au centre, à cour et à jardin.

#### Accueil :

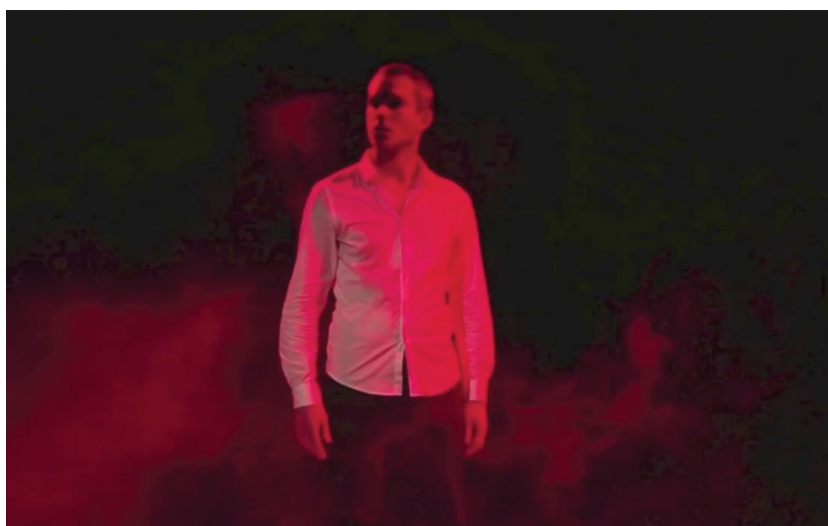
Prévoir une loge, pièce non accessible au public et qui ferme à clef, avec miroir, point d'eau et accès facile aux sanitaires.

Prévoir bouteilles d'eau et snacks (fruits, chocolats, petits gateaux...).

Repas pour 2 personnes, dont 1 repas végétarien (ni viande, ni poisson).

#### Remarques :

- Spectacle en configuration frontale.
- Pas de décor.



## Salle équipée

### Son :

Bande son sur Clé USB ou 2 CD.  
Lecteurs munis d'auto-pause indispensable.  
+150 places, prévoir 1 HF serre-tête.

### Mise en place :

Prévoir l'implantation avant l'arrivée de la compagnie.  
Durée de montage et réglages : 3 h  
Filage technique à prévoir.

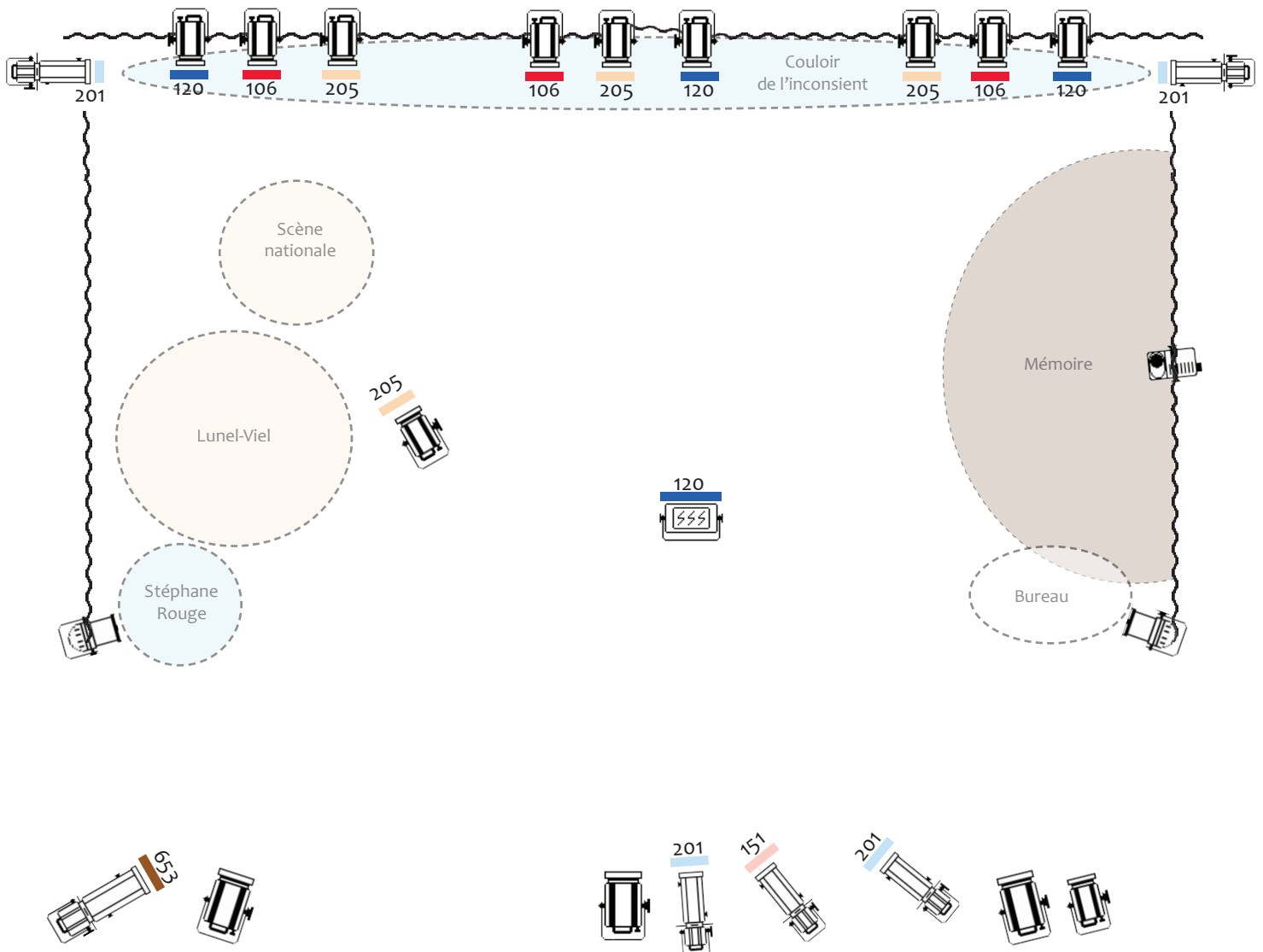
### Lumière :

Merci de prendre contact avec notre régisseuse afin d'adapter le plan de feu à votre salle.



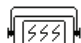





Voir liste d'états lumineux correspondant à la conduite, p. 3.

Le stroboscope et la machine à fumée (en DMX 3pin) sont amenés par la compagnie. Prévoir de désactiver les dispositifs de détection de fumée au niveau du plateau et de la salle.

### Plan de feu minimal (adapter selon la salle)



### Légende :

|   |             |   |                       |   |                 |
|---|-------------|---|-----------------------|---|-----------------|
|  | Pendrillons |  | Découpe 500W          |  | Stroboscope     |
|  | PC 1000W    |  | Découpe 1000W         |  | Machine à fumée |
|  | PC 500W     |  | PAR 56 longs , au sol |   |                 |

## États lumineux

### **Bureau**

Avant scène cour isolé avec 1 PC

### **Transition dortoir**

Contres bleus + très peu de face

### **Dortoir des idées**

Contres bleus + full face chaude

### **Lumière couloir de l'inconscient**

Découpe croisées en couloir au fond

### **Lumière Stroboscope**

### **Plein Feu**

Full face + contres oranges

### **Lumière mémoire**

Découpe chocolat à cour

### **Palais des papes**

Face très légère, un peu plus à jardin fond

### **Contres rouges**

### **Découpe**

Découpe centrale resserrée uniquement sur Laurent

### **Saluts**

1/2 Face + contres rouges + contres oranges

### **Stéphane Rouge**

Avant scène jardin isolé avec 1 découpe froide

### **Lunel-Viel**

Derrière l'espace Stéphane Rouge, autre zone à jardin, chaude

### **Scène nationale**

En arrière à jardin, en douche.

### **Blanche**

Lumière 2x PAR croisés blancs sur platine au sol

## Salle non équipée

Mise en place : Durée de montage : minimum 4h



La durée de l'installation varie selon la configuration de la salle. Nous fournir au plus tôt une fiche technique ou un descriptif complet, ainsi que des photos de la salle, afin que notre régisseuse puisse établir un plan de feu adapté. Nous aurons également besoin du contact d'une personne qualifiée pour répondre aux questions techniques.

Une personne référente, connaissant bien les lieux, doit être présente ou joignable durant le montage. L'occultation des fenêtres, ainsi que l'installation des chaises ou gradins sont à prévoir avant l'arrivée de la compagnie.

Configuration minimale requise de la salle :

- Accès facile et adapté au déchargement du matériel technique + parking à proximité.
- Salle libre et dégagée min. 4h avant l'arrivée du public.
- Minimum 3 prises électriques 16A / 220V.
- Si possible, des pendrillons ou panneaux pour délimiter l'espace scénique.